

คู่มือสำหรับประชาชน: การขอใบอนุญาตประกอบกิจการที่เป็นอันตรายต่อสุขภาพ

หน่วยงานที่รับผิดชอบ : เทศบาลตำบลเขาขวาง อำเภอโพธาราม จังหวัดราชบุรี

กระทรวง : มหาดไทย

๑. ชื่อกระบวนการ: การขอใบอนุญาตประกอบกิจการที่เป็นอันตรายต่อสุขภาพ

๒. หน่วยงานเจ้าของกระบวนการ : เทศบาลตำบลเขาขวาง

๓. ประเภทของงานบริการ: กระบวนการบริการที่ให้บริการในส่วนภูมิภาคและส่วนท้องถิ่น
(กระบวนการบริการที่เบ็ดเสร็จในหน่วยเดียว)

๔. หมวดหมู่ของงานบริการ: อนุญาต/ออกใบอนุญาต/รับรอง

๕. กฎหมายที่ให้อำนาจการอนุญาต หรือที่เกี่ยวข้อง:

๑. พระราชบัญญัติการสาธารณสุข พ.ศ. ๒๕๓๕ และที่แก้ไขเพิ่มเติมถึงปัจจุบัน

๒. กฎกระทรวงกำหนดหลักเกณฑ์ วิธีการ และมาตรการในการควบคุมสถานประกอบกิจการที่เป็นอันตรายต่อสุขภาพ พ.ศ. ๒๕๔๕

๓. ประกาศกระทรวงสาธารณสุขที่ ๕/๒๕๓๘ เรื่อง กิจการที่เป็นอันตรายต่อสุขภาพ แก้ไขเพิ่มเติมโดยประกาศกระทรวงสาธารณสุข เรื่อง กิจการที่เป็นอันตรายต่อสุขภาพ (ฉบับที่ ๒) (ฉบับที่ ๓) (ฉบับที่ ๔) และ (ฉบับที่ ๕)

๔. พระราชบัญญัติควบคุมอาคาร พ.ศ. ๒๕๒๒

๕. กฎกระทรวงกำหนดประเภทอาคารควบคุมการใช้ พ.ศ. ๒๕๕๒

๖. พระราชบัญญัติผังเมือง พ.ศ. ๒๕๑๘

๗. เทศบัญญัติเทศบาลตำบลเขาขวาง เรื่อง การควบคุมกิจการที่เป็นอันตรายต่อสุขภาพ พ.ศ.๒๕๔๓ (ระบุระดับผลกระทบ: บริการทั่วไป)

๖. พื้นที่ให้บริการ: ท้องถิ่น

๗. กฎหมายข้อบังคับ/ข้อตกลงที่กำหนดระยะเวลา พระราชบัญญัติการสาธารณสุข พ.ศ. ๒๕๓๕
ระยะเวลาที่กำหนดตามกฎหมาย / ข้อกำหนด ฯลฯ ๓๐ วัน

๘. ข้อมูลสถิติ

จำนวนเฉลี่ยต่อเดือน

จำนวนคำขอที่มากที่สุด

จำนวนคำขอที่น้อยที่สุด

๙. ชื่ออ้างอิงของคู่มือประชาชน [สำเนาคู่มือประชาชน] การขอใบอนุญาตประกอบกิจการที่เป็นอันตรายต่อสุขภาพ ๒๐/๐๕/๒๕๕๘ ๑๓:๑๙

๑๐. ช่องทางการให้บริการ

สถานที่ให้บริการ กรุณาติดต่อด้วยตนเอง ณ หน่วยงานกองสาธารณสุขและสิ่งแวดล้อม สำนักงานเทศบาลตำบลเขาขวาง

ระยะเวลาเปิดให้บริการ วันจันทร์ ถึง ศุกร์ (ยกเว้นวันหยุดที่ทางราชการกำหนด) ตั้งแต่เวลา ๐๘.๓๐ - ๑๖.๓๐ น. (มีพักเที่ยง)

๑๑. หลักเกณฑ์ วิธีการ เงื่อนไข (ถ้ามี) ในการยื่นคำขอ และในการพิจารณาอนุญาต

๑. หลักเกณฑ์ วิธีการ

ผู้ใดประสงค์ขอใบอนุญาตประกอบกิจการที่เป็นอันตรายต่อสุขภาพในแต่ละประเภทกิจการ ตามที่เทศบาลตำบลเขาขวาง เรื่อง การควบคุมกิจการที่เป็นอันตรายต่อสุขภาพ พ.ศ.๒๕๔๓ กำหนดไว้ ต้อง

ยื่นขออนุญาตต่อเจ้าพนักงานท้องถิ่นหรือพนักงานเจ้าหน้าที่ที่รับผิดชอบ โดยยื่นคำขอตามแบบฟอร์มที่
 กฎหมายกำหนด พร้อมทั้งเอกสารประกอบการขออนุญาตตามเทศบัญญัติเทศบาลตำบลเขาขวาง เรื่อง การ
 ควบคุมกิจการที่เป็นอันตรายต่อสุขภาพ พ.ศ.๒๕๔๓ ณ หน่วยงานกองสาธารณสุขและสิ่งแวดล้อม สำนักงาน
 เทศบาลตำบลเขาขวาง

๒. เงื่อนไขในการยื่นคำขอ

(๑) ผู้ประกอบการต้องยื่นเอกสารที่ถูกต้องและครบถ้วน

(๒) แนบสำเนาใบอนุญาต หรือเอกสารหลักฐานตามกฎหมายอื่นที่เกี่ยวข้องตามประเภทกิจการที่
 ขออนุญาต

(๓) สภาพสุขลักษณะของสถานประกอบการแต่ละประเภทกิจการต้องถูกต้องตามหลักเกณฑ์

(๔) ปฏิบัติตามตามหลักเกณฑ์ วิธีการ และเงื่อนไขการขอและการออกใบอนุญาต และตามแบบที่
 เทศบาลตำบลเขาขวางกำหนด

๑๒. ขั้นตอน ระยะเวลา และส่วนงานที่รับผิดชอบ

| ที่ | ประเภท ขั้นตอน | รายละเอียดของขั้นตอนการบริการ | ระยะเวลา | ส่วนงาน/หน่วยงาน ที่รับผิดชอบ | หมายเหตุ |
|-----|----------------------|--|------------|----------------------------------|---|
| ๑) | การตรวจสอบ เอกสาร | ผู้ขอรับใบอนุญาตยื่นคำขอรับ ใบอนุญาตประกอบกิจการที่เป็น อันตรายต่อสุขภาพ (แต่ละประเภท ของกิจการ) พร้อมหลักฐานที่ท้องถิ่น กำหนด | ๑๕ นาที | กองสาธารณสุขและ สิ่งแวดล้อม | |
| ๒) | การตรวจสอบ เอกสาร | เจ้าหน้าที่ตรวจสอบความถูกต้อง ของคำขอ และความครบถ้วนของ เอกสารหลักฐานทันที กรณีไม่ถูกต้อง/ครบถ้วน เจ้าหน้าที่แจ้งต่อผู้ยื่นคำขอให้แก้ไข/ เพิ่มเติมเพื่อดำเนินการ หากไม่ สามารถดำเนินการได้ในขณะนั้น ให้ จัดทำบันทึกความบกพร่องและ รายการเอกสารหรือหลักฐานยื่น เพิ่มเติมภายในระยะเวลาที่กำหนด โดยให้เจ้าหน้าที่และผู้ยื่นคำขอลง นามไว้ในบันทึกนั้นด้วย | ๓๐ นาที | กองสาธารณสุขและ สิ่งแวดล้อม | หากผู้ขอใบอนุญาตไม่ แก้ไขคำขอหรือไม่ส่ง เอกสารเพิ่มเติมให้ ครบถ้วน ตามที่กำหนดใน แบบบันทึกความบกพร่อง ให้เจ้าหน้าที่ส่งคืนคำขอ และเอกสาร พร้อมแจ้ง เป็นหนังสือถึงเหตุแห่งการ คืนด้วย และแจ้งสิทธิใน การอุทธรณ์ (อุทธรณ์ตาม พ.ร.บ. วิธีปฏิบัติราชการ ทางปกครอง พ.ศ. ๒๕๓๙) |
| ๓) | การพิจารณา | เจ้าหน้าที่ตรวจด้านสุขลักษณะ กรณีถูกต้องตามหลักเกณฑ์ด้าน สุขลักษณะ เสนอพิจารณาออก ใบอนุญาต กรณีไม่ถูกต้องตามหลักเกณฑ์ ด้านสุขลักษณะ แนะนำให้ปรับปรุง แก้ไขด้านสุขลักษณะ | ๗ - ๑๕ วัน | กองสาธารณสุขและ สิ่งแวดล้อม | กฎหมายกำหนดภายใน ๓๐ วัน นับแต่วันที่ เอกสารถูกต้องและ ครบถ้วน (ตาม พ.ร.บ. การสาธารณสุข พ.ศ. ๒๕๓๕ มาตรา ๕๖ และ พ.ร.บ. วิธีปฏิบัติราชการ ทางปกครอง (ฉบับที่ ๒) พ.ศ. ๒๕๕๗) |

| ที่ | ประเภท ขั้นตอน | รายละเอียดของขั้นตอนการบริการ | ระยะเวลา | ส่วนงาน/หน่วยงาน ที่รับผิดชอบ | หมายเหตุ |
|-----|-------------------------|--|-----------|----------------------------------|---|
| ๔) | การแจ้งผล การพิจารณา | การแจ้งคำสั่งออกใบอนุญาต/ คำสั่งไม่อนุญาต ๑. กรณีอนุญาต มีหนังสือแจ้งการอนุญาตแก่ ผู้ขออนุญาตทราบเพื่อมารับ ใบอนุญาตภายในระยะเวลาที่ท้องถิ่น กำหนด หากพ้นกำหนดถือว่าไม่ ประสงค์จะรับใบอนุญาต เว้นแต่จะมี เหตุหรือข้อแก้ตัวอันสมควร ๒. กรณีไม่อนุญาต แจ้งคำสั่งไม่ออกใบอนุญาต ประกอบกิจการที่เป็นอันตรายต่อ สุขภาพ (ในแต่ละประเภทกิจการ) แก่ผู้ขออนุญาตทราบ พร้อมแจ้งสิทธิ ในการอุทธรณ์ | ๑ - ๓ วัน | กองสาธารณสุขและ สิ่งแวดล้อม | ในกรณีที่เจ้าพนักงาน ท้องถิ่น ไม่อาจออก ใบอนุญาตหรือยังไม่อาจมี คำสั่งไม่อนุญาตได้ภายใน ๓๐ วัน นับแต่วันที่ เอกสารถูกต้องและ ครบถ้วน ให้แจ้งการขยาย เวลาให้ผู้ขออนุญาตทราบ ทุก ๗ วัน จนกว่าจะ พิจารณาแล้วเสร็จ พร้อม สำเนาแจ้งสำนัก ก.พ.ร. ทราบ) |
| ๕) | - | ชำระค่าธรรมเนียม (กรณีมีคำสั่ง อนุญาต) ผู้ขออนุญาตมาชำระ ค่าธรรมเนียมตามอัตราและ ระยะเวลาที่ท้องถิ่นกำหนด (ตาม ประเภทกิจการที่เป็นอันตรายต่อ สุขภาพที่มีข้อกำหนดของท้องถิ่น) พร้อมรับใบอนุญาต | ๑ - ๓ วัน | กองสาธารณสุขและ สิ่งแวดล้อม | กรณีไม่ชำระตาม ระยะเวลาที่กำหนด จะต้องเสียค่าปรับเพิ่มขึ้น อีกร้อยละ ๒๐ ของ จำนวนเงินที่ค้างชำระ) |

ระยะเวลาดำเนินการรวม ๑๐ - ๒๐ วัน

๑๒.งานบริการนี้ ผ่านการดำเนินการลดขั้นตอน และระยะเวลาปฏิบัติราชการมาแล้ว

๑๓.รายการเอกสารหลักฐานประกอบการยื่นคำขอ

๑๕.๑) เอกสารยืนยันตัวตนที่ออกโดยหน่วยงานภาครัฐ

| ที่ | รายการเอกสาร ยืนยันตัวตน | หน่วยงานภาครัฐ ผู้ออกเอกสาร | จำนวนเอกสาร ฉบับจริง | จำนวนเอกสาร สำเนา | หน่วยนับ เอกสาร | หมายเหตุ |
|-----|-----------------------------|--------------------------------|-------------------------|----------------------|--------------------|----------|
| ๑) | บัตรประจำตัว ประชาชน | - | ๐ | ๐ | ฉบับ | - |
| ๒) | สำเนาทะเบียนบ้าน | - | ๐ | ๐ | ฉบับ | - |

๑๕.๒) เอกสารอื่น ๆ สำหรับยื่นเพิ่มเติม (พร้อมระบุจำนวนเอกสารที่ต้องมายื่น)

| ที่ | รายการเอกสาร ยื่นเพิ่มเติม | หน่วยงานภาครัฐ ผู้ออกเอกสาร | จำนวนเอกสาร ฉบับจริง | จำนวนเอกสาร สำเนา | หน่วยนับ เอกสาร | หมายเหตุ |
|-----|--|--------------------------------|-------------------------|----------------------|--------------------|--|
| ๑) | สำเนาเอกสารสิทธิ์ หรือสัญญาเช่า หรือ สิทธิอื่นใด ตาม | - | ๐ | ๐ | ฉบับ | (เอกสารและ หลักฐานอื่นๆ ตามที่ราชการส่วน |

| ที่ | รายการเอกสาร ยื่นเพิ่มเติม | หน่วยงานภาครัฐ ผู้ออกเอกสาร | จำนวนเอกสาร ฉบับจริง | จำนวนเอกสาร สำเนา | หน่วยนับ เอกสาร | หมายเหตุ |
|-----|---|--------------------------------|-------------------------|----------------------|--------------------|--|
| | กฎหมายในการใช้ ประโยชน์สถานที่ที่ ใช้ประกอบกิจการ ในแต่ละประเภท กิจการ | | | | | ท้องถิ่นกำหนด) |
| ๒) | หลักฐานการ อนุญาตตาม กฎหมายว่าด้วยการ ควบคุมอาคารที่ แสดงว่าอาคาร ดังกล่าวสามารถใช้ ประกอบกิจการ ตามที่ขออนุญาตได้ | - | ๐ | ๐ | ฉบับ | (เอกสารและ หลักฐานอื่นๆ ตามที่ราชการส่วน ท้องถิ่นกำหนด) |
| ๓) | สำเนาใบอนุญาต ตามกฎหมายอื่นที่ เกี่ยวข้องในแต่ละ ประเภทกิจการ เช่น ใบอนุญาตตาม พ.ร.บ. โรงงาน พ.ศ. ๒๕๓๕ พ.ร.บ. ควบคุมอาคาร พ.ศ. ๒๕๒๒ พ.ร.บ. โรงแรม พ.ศ. ๒๕๔๗ พ.ร.บ. การ เดินเรือในน่านน้ำ ไทย พ.ศ. ๒๕๔๖ เป็นต้น | - | ๐ | ๐ | ฉบับ | (เอกสารและ หลักฐานอื่นๆ ตามที่ราชการส่วน ท้องถิ่นกำหนด) |
| ๔) | เอกสารหรือ หลักฐานเฉพาะ กิจการที่กฎหมาย กำหนดให้มีการ ประเมินผลกระทบ เช่น รายงานการ วิเคราะห์ผลกระทบ สิ่งแวดล้อม (EIA) รายงานการ ประเมินผลกระทบ | - | ๐ | ๐ | ฉบับ | (เอกสารและ หลักฐานอื่นๆ ตามที่ราชการส่วน ท้องถิ่นกำหนด) |

| ที่ | รายการเอกสาร ยื่นเพิ่มเติม | หน่วยงานภาครัฐ ผู้ออกเอกสาร | จำนวนเอกสาร ฉบับจริง | จำนวนเอกสาร สำเนา | หน่วยนับ เอกสาร | หมายเหตุ |
|-----|--|--------------------------------|-------------------------|----------------------|--------------------|--|
| | ต่อสุขภาพ (HIA) | | | | | |
| ๕) | ผลการตรวจวัด คุณภาพด้าน สิ่งแวดล้อม (ในแต่ ละประเภทกิจการที่ กำหนด) | - | ๐ | ๐ | ฉบับ | (เอกสารและ หลักฐานอื่นๆ ตามที่ราชการส่วน ท้องถิ่นกำหนด) |
| ๖) | ใบรับรองแพทย์และ หลักฐานแสดงว่า ผ่านการอบรมเรื่อง สุขาภิบาลอาหาร (กรณียื่นขออนุญาต กิจการที่เกี่ยวข้อง กับอาหาร) | - | ๐ | ๐ | ฉบับ | (เอกสารและ หลักฐานอื่นๆ ตามที่ราชการส่วน ท้องถิ่นกำหนด) |

๑๔. ค่าธรรมเนียม

อัตราค่าธรรมเนียมใบอนุญาตประกอบกิจการที่เป็นอันตรายต่อสุขภาพ ฉบับละไม่เกิน ๑๐,๐๐๐ บาท ต่อปี (คิดตามประเภทและขนาดของกิจการ) เทศบัญญัติเทศบาลตำบลเขาขวาง เรื่อง การควบคุมกิจการที่เป็นอันตรายต่อสุขภาพ พ.ศ.๒๕๔๓

๑๕. ช่องทางการร้องเรียน

- ๑) ช่องทางการร้องเรียน แจ้งผ่านศูนย์รับเรื่องร้องเรียน ตามช่องทางการให้บริการของเทศบาลตำบลเขาขวาง

๑๖. ตัวอย่างแบบฟอร์ม ตัวอย่าง และคู่มือการกรอก

- ๑) แบบคำขอรับใบอนุญาต/ต่ออายุใบอนุญาต
(เอกสาร/แบบฟอร์ม ให้เป็นไปตามเทศบัญญัติเทศบาลตำบลเขาขวาง เรื่อง การควบคุมกิจการที่เป็นอันตรายต่อสุขภาพ พ.ศ.๒๕๔๓)
- ๒) แบบ นส.๓/๑ หนังสือแจ้งความบกพร่องและรายการเอกสารหรือหลักฐานที่ต้องนำมายื่นเพิ่มเติม ตามมาตรา ๘ แห่งพระราชบัญญัติการอำนวยความสะดวกในการพิจารณาอนุญาตของทางราชการ พ.ศ. ๒๕๕๘ ซึ่งต้องจัดทำหนังสือแจ้งภายในวันที่มายื่นคำขอใบอนุญาตหรือขอต่อใบอนุญาต

แบบคำขอรับใบอนุญาต/ต่ออายุใบอนุญาต

ประกอบกิจการ

คำขอเลขที่/.....

(เจ้าหน้าที่กรอก)

เขียนที่

วันที่ เดือน.....พ.ศ.....

๑. ข้าพเจ้าอายุ..... ปี สัญชาติ

.....

โดย.....ผู้มีอำนาจลงนามแทนนิติบุคคล

ปรากฏตาม.....

อยู่บ้านเลขที่ หมู่ที่ ตรอก/ซอย ถนน

แขวง/ตำบล เขต/อำเภอ เทศบาล/อบต.

จังหวัด หมายเลขโทรศัพท์

๒. พร้อมคำขอนี้ ข้าพเจ้าได้แนบเอกสารหลักฐานต่างๆ มาด้วยแล้วดังนี้

- สำเนาบัตรประจำตัว (ประชาชน/ข้าราชการ/พนักงานรัฐวิสาหกิจ)
- สำเนาใบอนุญาตตามกฎหมายว่าด้วยควบคุมอาคาร หนังสือให้ความเห็นชอบการประเมินผลกระทบต่อสิ่งแวดล้อม หรือใบอนุญาตตามกฎหมายอื่นที่จำเป็น
- ใบมอบอำนาจ (ในกรณีที่มีการมอบอำนาจ)
- สำเนาหนังสือรับรองการจดทะเบียนเป็นนิติบุคคล
- หลักฐานที่แสดงการเป็นผู้มีอำนาจลงนามแทนนิติบุคคล
- เอกสารหลักฐานอื่นๆ ตามที่ราชการส่วนท้องถิ่นประกาศกำหนด คือ
- ๑)
- ๒)

ขอรับรองว่าข้อความในคำขอนี้เป็นความจริงทุกประการ

(ลงชื่อ) ผู้ขออนุญาต

(.....)

ส่วนของเจ้าหน้าที่

ใบรับคำขอรับใบอนุญาต/ต่ออายุใบอนุญาต

เลขที่ ได้รับเรื่องเมื่อวันที่ เดือน พ.ศ.

ตรวจสอบแล้ว เอกสารหลักฐาน

ครบ

ไม่ครบ

๑)

๒)

๓)

(ลงชื่อ)

(.....)

ตำแหน่ง

ส่วนของผู้ขอรับใบอนุญาต ใบรับคำขอรับใบอนุญาต/ต่ออายุใบอนุญาต

เลขที่ ได้รับเรื่องเมื่อวันที่ เดือน พ.ศ.

ตรวจสอบแล้ว เอกสารหลักฐาน

ครบ

ไม่ครบ

๑)

๒)

๓)

(ลงชื่อ)

(.....)

ตำแหน่ง

หนังสือแจ้งความบกพร่องและรายการเอกสารหรือหลักฐานที่ต้องมายื่นเพิ่มเติม
ตามมาตรา ๘ แห่งพระราชบัญญัติการอำนวยความสะดวกในการพิจารณาอนุญาตของทางราชการ พ.ศ.

๒๕๕๘

ซึ่งต้องจัดทำหนังสือแจ้งภายในวันที่ยื่นคำขอใบอนุญาตหรือขอต่อใบอนุญาต



(แบบ นส.๓/๑)

ที่...../.....

สำนักงาน.....

วันที่.....เดือน.....พ.ศ.

เรื่อง ขอแก้ไขความไม่ถูกต้องหรือไม่สมบูรณ์ของคำขอรับใบอนุญาต/คำขอต่ออายุใบอนุญาต ส่งเอกสารหรือหลักฐาน
เพิ่มเติม

เรียน

ตามที่ท่านได้ยื่นคำขอรับใบอนุญาตต่อเจ้าพนักงานท้องถิ่นเพื่อประกอบกิจการ.....

.....เมื่อวันที่..... นั้น

เจ้าพนักงานท้องถิ่นได้ตรวจคำขอของท่านแล้วพบว่าคำขอไม่ถูกต้องหรือไม่สมบูรณ์ดังนี้

- ๑)
- ๒)
- ๓)
- ๔)
- ๕)

จึงขอแจ้งให้ท่านทราบเพื่อดำเนินการแก้ไขให้ถูกต้องหรือสมบูรณ์ และส่งเอกสารหรือหลักฐานเพิ่มเติม
ภายใน วันนับแต่วันที่ได้อ่านรับทราบในบันทึกข้อความนี้ หากท่านไม่ดำเนินการแก้ไขคำขอหรือส่งเอกสารหรือ
หลักฐานเพิ่มเติมให้ครบถ้วนภายในเวลาดังกล่าว จะถือว่าท่านไม่ประสงค์ที่จะให้เจ้าหน้าที่ดำเนินการตามคำขอต่อไปและ
จะส่งคืนคำขอพร้อมเอกสารหรือหลักฐานให้แก่ท่าน

จึงเรียนมาเพื่อทราบและดำเนินการต่อไปด้วย

(ลงชื่อ).....รับทราบ

(ลงชื่อ).....รับทราบ

(.....)

(.....)

ผู้ยื่นคำขอใบอนุญาต/คำขอต่ออายุใบอนุญาต

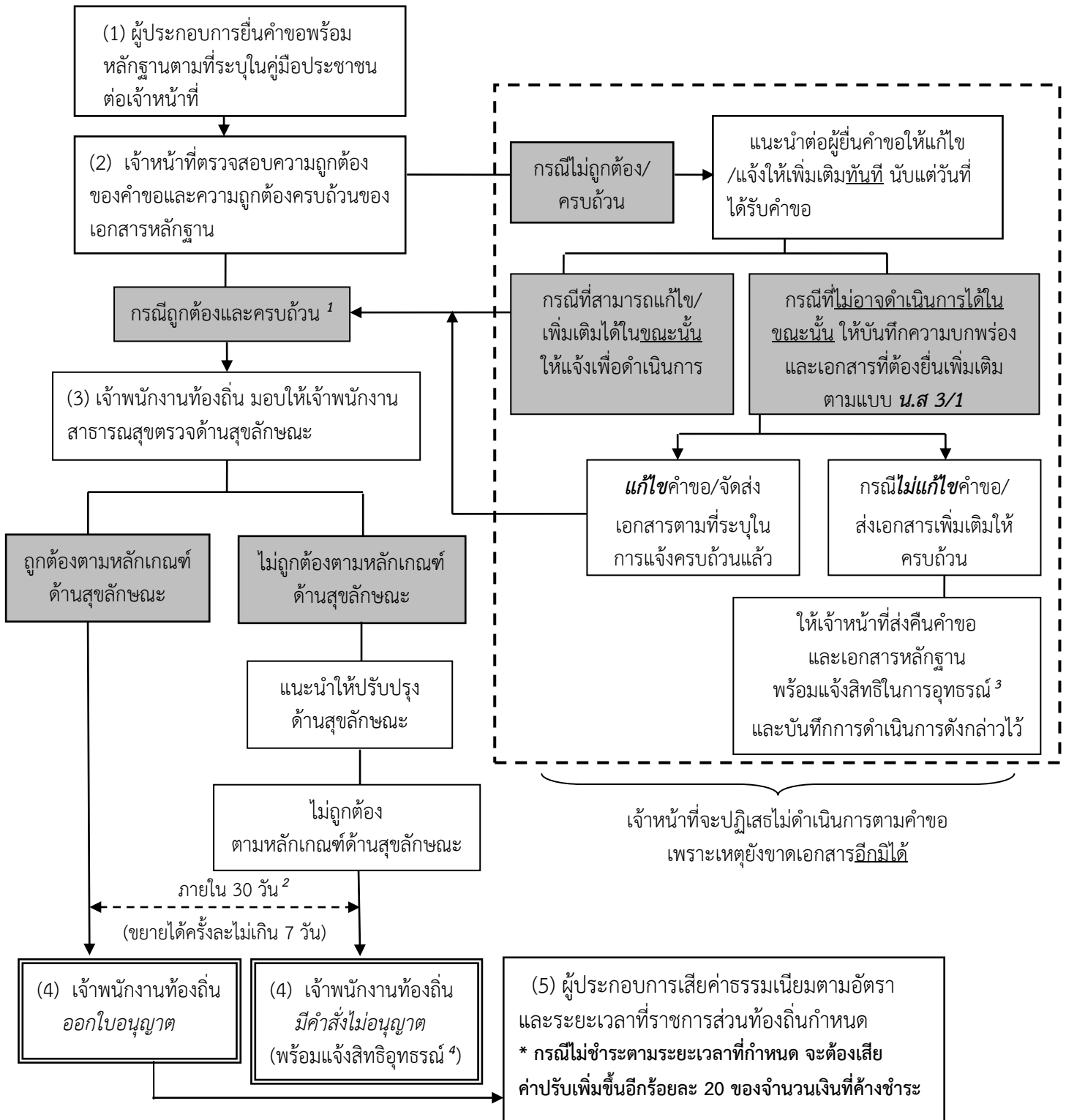
ตำแหน่ง.....

วันที่.....เดือน.....พ.ศ.

เจ้าหน้าที่ผู้ซึ่งได้รับมอบหมายจากเจ้าพนักงานท้องถิ่น

๑๕. หมายเหตุ :

แผนภูมิ แสดงขั้นตอนการยื่นขอใบอนุญาต



¹ หมายถึง คำขอถูกต้องและเอกสารครบถ้วนตามที่ระบุไว้ในคู่มือประชาชน

² หมายถึง เจ้าพนักงานท้องถิ่นต้องดำเนินการให้แล้วเสร็จภายใน 30 วันนับแต่วันที่ได้รับคำขอถูกต้องและครบถ้วนตามที่ระบุไว้ในคู่มือประชาชน

หากมีเหตุไม่อาจออกใบอนุญาตได้ให้ขยายเวลาได้ครั้งละไม่เกิน 7 วัน จนพิจารณาแล้วเสร็จ ตาม พ.ร.บ. การอำนวยความสะดวกในการพิจารณาอนุญาตของทางราชการ พ.ศ. 2558

³ หมายถึง ผู้นั้นมีสิทธิอุทธรณ์คำสั่งคืนคำขอต่เจ้าพนักงานท้องถิ่นผู้ออกคำสั่ง ภายใน 15 วัน นับแต่วันที่รับทราบคำสั่ง ตามกฎหมายว่าด้วยวิธีปฏิบัติราชการทางปกครอง

⁴ หมายถึง ผู้นั้นมีสิทธิอุทธรณ์คำสั่งไม่ออกใบอนุญาตหรือไม่อนุญาตให้ต่ออายุใบอนุญาตต่อรัฐมนตรีว่าการกระทรวงสาธารณสุข ภายใน 30 วัน นับแต่วันรับทราบคำสั่ง ตามกฎหมายว่าด้วยการสาธารณสุข